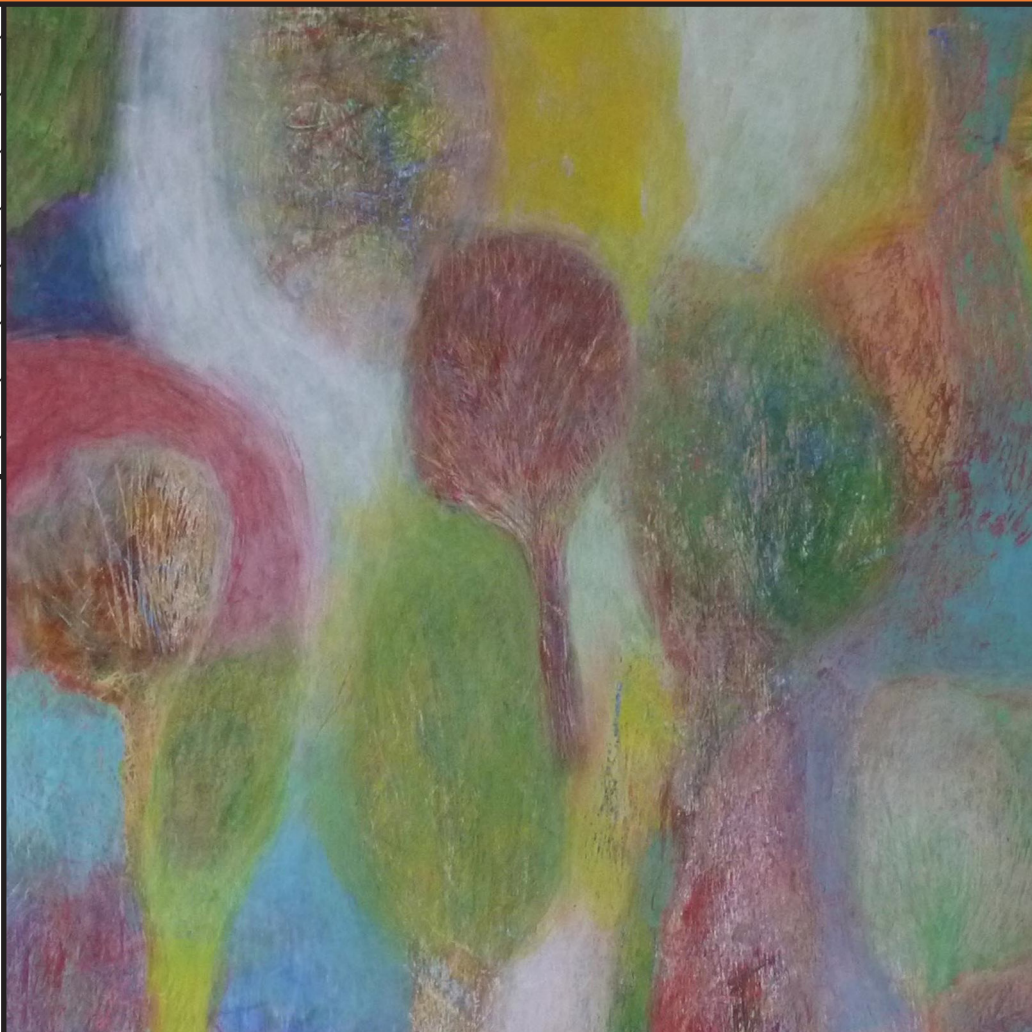


# ANACIS

## MASTER ANALYSE ET CONCEPTION DE L'INTERVENTION SOCIALE

MENTION INTERVENTION ET  
DÉVELOPPEMENT SOCIAL

MASTER INTERVENTION ET  
DÉVELOPPEMENT SOCIAL



# LE MASTER

## ANALYSE ET CONCEPTION DE L'INTERVENTION SOCIALE (ANACIS)

## LES OBJECTIFS DE LA FORMATION

L'enjeu du parcours ANACIS est de former des cadres ou futures cadres de l'intervention sociale et médico-sociale en les dotant d'une compétence réflexive fondée sur la conduite d'enquêtes en sciences humaines et sociales, menées au plus près des problèmes rencontrés sur le terrain, en vue d'élaborer, de conduire, de coordonner, d'analyser ou d'évaluer des actions complexes dans un établissement, un service ou un territoire.

- **Connaissances visées :** connaissance approfondie des transformations du secteur ; connaissance critique des modalités de régulation de l'action ; connaissance pratique des outils de l'enquête de terrain à propos notamment des situations problématiques rencontrées dans l'action ; connaissance pragmatique des modes de valorisation de l'action.
- **Compétences visées :** compétences analytiques nées de la recherche en sciences sociales en matière de conception, de conduite et d'évaluation de l'action sociale (diagnostics, études, projets, recherches-actions-collaboratives) ; compétences au développement auprès d'équipes et de réseaux d'intervenant.es (conseil, supervision, formation, coordination professionnelle pour des étudiant.es en formation initiale).

## ORGANISATION DE LA FORMATION

Les différentes unités de formation (UE) se répartissent en quatre semestres de la manière suivante

- **Semestre 1 :** UE A1 - Dynamique de l'intervention par la recherche I ; UE B1 - Introduction à l'analyse de l'intervention sociale ; UE C1 - Sociologie et sciences sociales
- **Semestre 2 :** UE A2 - Approches croisées de l'intervention sociale ; UE B2 - Pratiques professionnelles ; UE C2 - Méthodologie de recherche
- **Semestre 3 :** UE A3 - Dynamiques de l'intervention par la recherche II ; UE B3 - Problématisation de l'intervention sociale ; UE C3 - Pilotage de l'intervention sociale
- **Semestre 4 :** UE A4 - Recherche appliquée et insertion professionnelle

## VALIDATION DE LA FORMATION ET OBTENTION DU DIPLÔME

L'évaluation se fait exclusivement en contrôle continu, UE par UE. La réalisation et la soutenance en fin de parcours d'un mémoire de recherche en situation professionnelle (UE A4), constitue la pierre angulaire de la formation. L'assiduité aux cours est exigée et contrôlée.

### DÉROULEMENT DE LA FORMATION

- **Étudiant.es en formation initiale ou en reprise d'étude (congés-formation) :**
  - 4 semestres sur deux années universitaires (M1 + M2), soit 671 h d'enseignement dont 521 h en « présentiel » et 150 h en « autoformation guidée ».
  - Stage obligatoire d'une durée minimum de 2 mois soit 307h au 2e semestre.
- **Étudiant.es en formation continue :**
  - 3 semestres sur deux années universitaires (1 1/2 M1 + M2) de janvier à juillet de l'année universitaire suivante, soit 18 regroupements de 19,5 h soit 351 heures en « présentiel ». Participation à des journées d'étude hors session, enquêtes sur terrain, veille documentaire et participation à des colloques, soit 150 h « d'autoformation guidée » et 150 h de rédaction de mémoire.
- **Pour tou.tes :**
  - Un séminaire européen de 3 jours se tenant alternativement à Liège et à Lyon (mutualisation avec le Master en Ingénierie et actions sociales (MIAS) des Hautes Écoles HEPL et HELMO, Belgique).

# PERSPECTIVES PROFESSIONNELLES

- métiers de l'encadrement de l'intervention sociale fondée sur une analyse réflexive de l'action (études et conseil, conseil technique, coordination, ingénierie, développement...)
- chef.fes de service, dirigeant.es d'associations, directeur.trices d'établissements
- formateurs.trices en travail social

# SECTEURS D'ACTIVITÉ

- le social
- le médico-social
- l'intervention sociale
- le développement social
- la santé mentale



# CONDITIONS D'ADMISSION

Les candidat.es sont recruté.es en deux étapes, sur dossier de demande d'accès et sur entretien individuel.

Une campagne d'admission a lieu en avril / mai via la plateforme E-candidat :

<https://ecandidat.univ-lyon2.fr/>

La session d'audition est organisée en juin pour les étudiant.es présélectionné.es.

# PUBLIC CONCERNÉ ET ACCESSIBILITÉ

Le parcours de master ANACIS forme des étudiant.es en situation d'emploi (formation continue / FC) ou en formation initiale (FI). Une promotion de 25 étudiant.es environ, FI et FC confondues, ouvre chaque année.

## • Peuvent y accéder, au 1er semestre du M1 :

Les étudiant.es en formation initiale, titulaires d'une licence en sciences humaines et sociales ou équivalent, jouissant d'une expérience significative (bénévole ou professionnelle) du secteur de l'intervention sociale, qui s'orientent vers les métiers de l'encadrement de l'intervention sociale.

## • Peuvent y accéder, au 2e semestre du M1 :

- Les professionnel.les de l'intervention sociale (niveau 2 de qualification - ancien niveau III - ou équivalent, 5 ans d'expérience), en recherche de mobilité professionnelle, soit vers un poste de chef.fe de service, de chargé.e de mission, de conseiller.e technique, de formateur.trice, de directeur de structure..., soit vers un nouveau champ de l'intervention sociale éloigné de leur profil initial.

- Les stagiaires en cours de formation DEIS au CCAURA, dans le cadre de la concomitance Master / DEIS.

- Les autres professionnel.les de qualification équivalente à une Licence de sciences humaines et sociales, en reconversion.

## COORDONNÉES

Université Lumière Lyon 2

UFR Anthropologie, sociologie et science politique (ASSP)

<https://assp.univ-lyon2.fr>

campus Porte des Alpes

5 avenue Pierre Mendès-France

69676 BRON cedex

04 78 77 23 23

## COMITÉ PÉDAGOGIQUE DE DIRECTION

• **Bertrand Ravon**, Professeur des Universités, Université Lumière Lyon 2, Directeur du master ANACIS

[bertrand.ravon@univ-lyon2.fr](mailto:bertrand.ravon@univ-lyon2.fr)

• **Béatrice Deries**, formatrice-chercheure, École Rockefeller, coordinatrice pédagogique

[beatrice-deries@ecole-rockefeller.com](mailto:beatrice-deries@ecole-rockefeller.com)

• **Emmanuel Saulnier**, formateur-chercheur, coordinateur pédagogique, Association régionale pour la formation, la recherche et l'innovation en pratiques sociales (ARFRIPS)

[e.saulnier@arfrips.fr](mailto:e.saulnier@arfrips.fr)

• **Spyros Franguiadakis**, Maître de conférence, Université Lumière Lyon 2

[spryros.franguiadakis@univ-lyon2.fr](mailto:spryros.franguiadakis@univ-lyon2.fr)

• **Anne-Sophie Haeringer**, Maîtresse de conférence, Université Lumière Lyon 2

[as.haeringer@univ-lyon2.fr](mailto:as.haeringer@univ-lyon2.fr)



### ARFRIPS

10 Impasse Pierre Baizet

69009 Lyon

04 78 69 90 90

[www.arfrips.fr](http://www.arfrips.fr)



### CCAURA

20 rue de la Claire

69009 Lyon

04 37 64 47 20

[www.ccaura.asso.fr](http://www.ccaura.asso.fr)



école  
rockefeller  
Etablissement de formations  
sanitaires et sociales

### École Rockefeller

4 avenue Rockefeller

69008 Lyon

04 78 76 52 22

[www.ecole-rockefeller.com](http://www.ecole-rockefeller.com)

## ACCUEIL & GESTION DE SCOLARITÉ

Gestionnaire de scolarité, bureau H330

**Fatima HADDANE** - 04 78 77 31 73 -

[master-ids-anacis@listes.univ-lyon2.fr](mailto:master-ids-anacis@listes.univ-lyon2.fr)

[fatima.haddane@univ-lyon2.fr](mailto:fatima.haddane@univ-lyon2.fr)

Dossier d'inscription à renseigner sur

<https://ecandidat.univ-lyon2.fr/>